

# InsightPower 卡 韌體升級程序

InsightPower 的 Web 位址在: <http://59.125.233.140/>

**EzSetting:** 可由下列 Web 網址取得:

<http://59.125.232.140/Download/Firmware/SNMP/EzSetting.exe>

**新版 SNMP Card 內接式韌體程式:**

英文版可由下列 FTP 網址取得:

<http://59.125.232.140/Download/Firmware/SNMP/fw-snm-en.rar.exe>

繁體中文版可由下列 FTP 網址取得:

<http://59.125.232.140/Download/Firmware/SNMP/fw-snm-tc.rar.exe>

簡體中文版可由下列 FTP 網址取得:

<http://59.125.232.140/Download/Firmware/SNMP/fw-snm-sc.rar.exe>

**新版 SNMP Hub 外接式韌體程式:**

英文版可由下列 FTP 網址取得:

<http://59.125.232.140/Download/Firmware/SNMP/fw-sswh-en.rar.exe>

繁體中文版可由下列 FTP 網址取得:

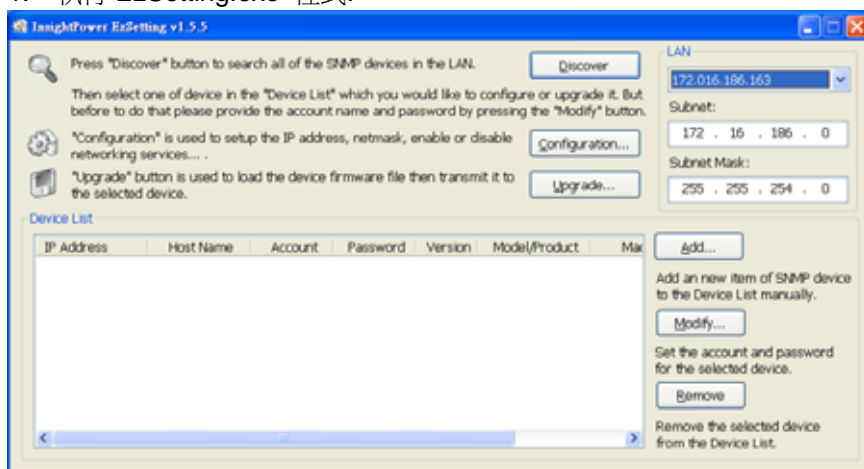
<http://59.125.232.140/Download/Firmware/SNMP/fw-sswh-tc.rar.exe>

簡體中文版可由下列 FTP 網址取得:

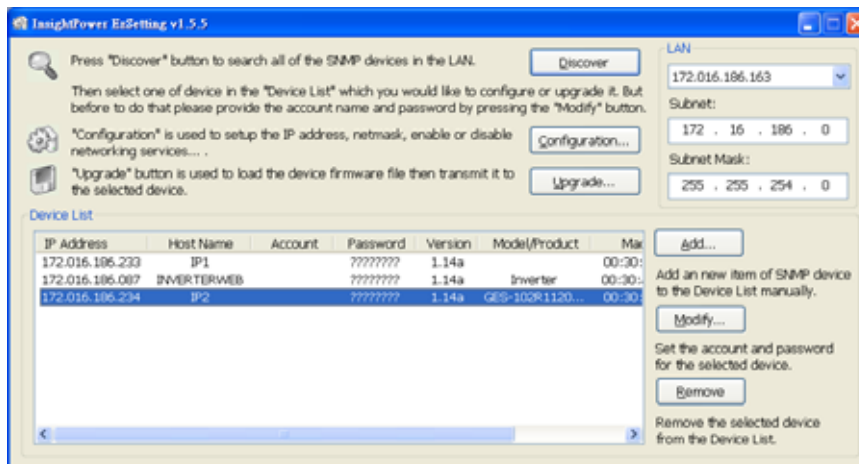
<http://59.125.232.140/Download/Firmware/SNMP/fw-sswh-sc.rar.exe>

**昇級程序:**

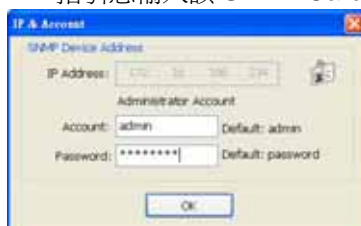
1. 執行 EzSetting.exe 程式.



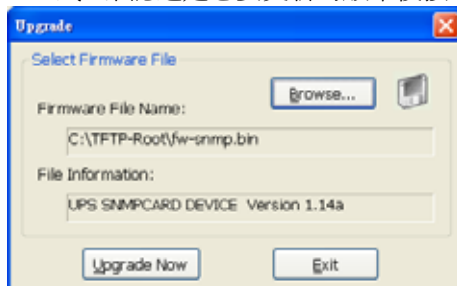
2. 請在空白紙張或記事本記下您電腦目前的 IP 地址.
3. 確定您的 SNMP Card 是在您所指定的 LAN 中, 如果不是請依網路卡選擇下拉式選單至正確的 LAN 若還是在不同的 LAN 則您可以編輯 Subnet 與 Mask 讓 EzSetting 依據指定的 Subnet 與 Mask 來掃描 SNMP Card.
4. 選擇完目的 LAN 後按下 "Discover" 按鈕來搜尋 SNMP Card.



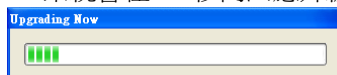
5. 在 Device List 列表中選取您要升級韌體的 SNMP Card 後按下 “Modify” 按鈕。這個時候會彈出一個視窗指引您輸入該 SNMP Card 的 admin 層級的帳號與密碼。完成後按下 “OK” 按鈕。



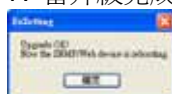
6. 回到主對話視窗後按下 “Upgrade” 按鈕。這個時候會彈出一個視窗指引您選取該 SNMP Card 的韌體程式。確認這是您要更新的版本後按下 “Upgrade Now” 按鈕。



6. 系統會在 20 秒內回應升級需求並開始作韌體昇級。



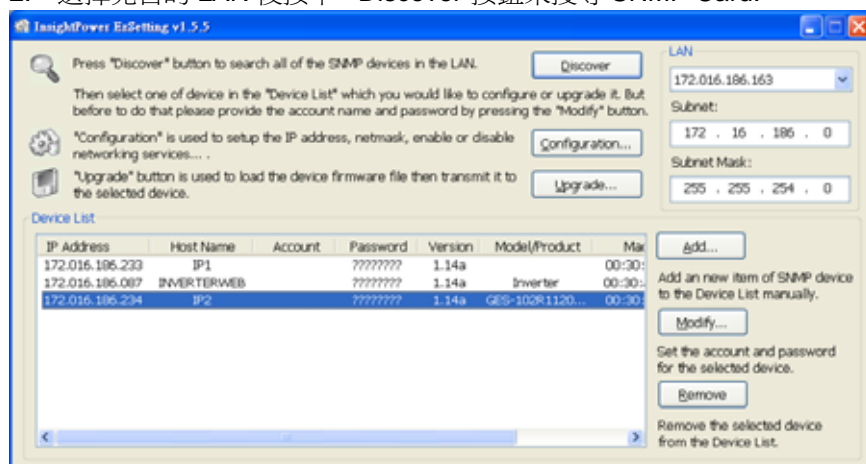
7. 當升級完成後會有如下確認對話框彈出。此時請等待約 30 秒 SNMP Card 會重新啟動。



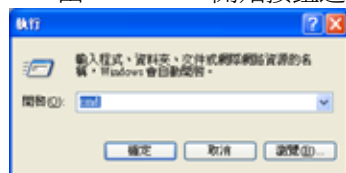
**注意：**當您在升級過程中若遭遇網路斷線或斷電等因素迫使您需重新開始升級程序，請務必使用具備原來的 IP 地址的電腦。

## InsightPower 卡 Telnet 設定 Status Stable 檢查次數避免誤警告

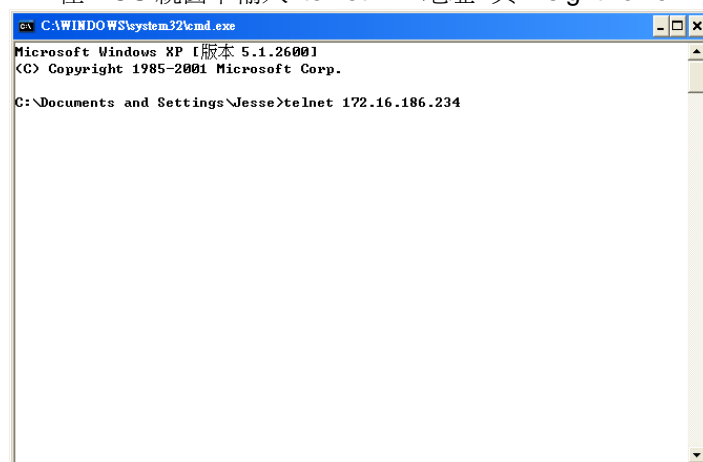
1. 執行 EzSetting.exe 程式.
2. 選擇完目的 LAN 後按下 "Discover" 按鈕來搜尋 SNMP Card.



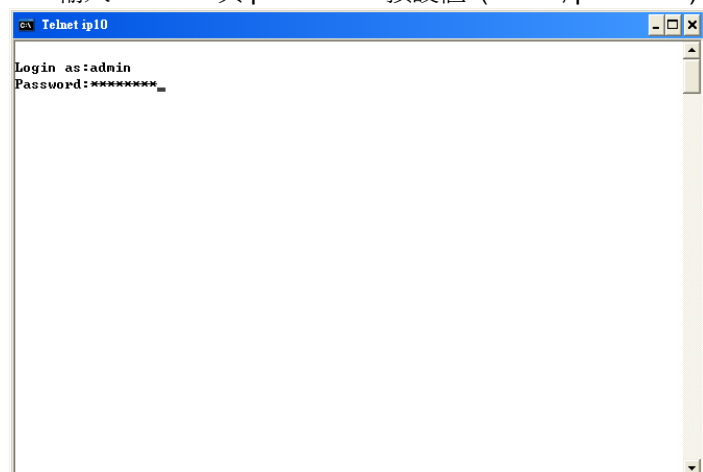
3. 由 Windows 開始按鈕選擇執行後輸入 cmd, 以開啓 DOS 視窗.



4. 在 DOS 視窗下輸入 telnet <IP 地址>與 InsightPower 卡連線.



5. 輸入 account 與 password. 預設值 (admin, password).



6. 輸入 2 進入 System Configuration.



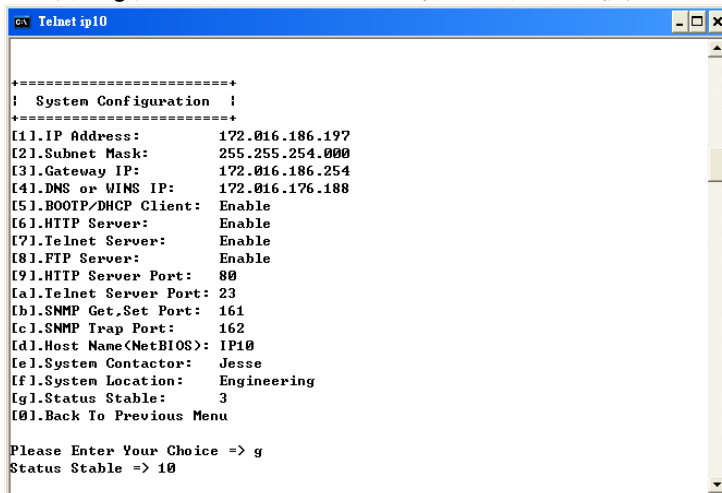
```
C:\WINDOWS\system32\cmd.exe

+-----+
! UPS Web Card Main Menu !
+-----+
UPS Web Version 1.14h
[1].User Manager
[2].System Configuration
[3].SNMP Access Control
[4].SNMP Trap
[5].Time Server
[6].Mail Server
[7].Wake On LAN
[8].Upgrade Firmware
[9].Soft Restart
[a].Reset All To Default
[z].Exit Without Save
[0].Save And Exit

Please Enter Your Choice =>
遺失與主機的連線。

C:\Documents and Settings\Jesse>
```

7. 輸入 g 開始設定 Status Stable 檢查次數. 預設值是 3, 建議輸入值是 10.




```
Telnet ip10

+-----+
! System Configuration !
+-----+
[1].IP Address:      172.016.186.197
[2].Subnet Mask:     255.255.254.000
[3].Gateway IP:      172.016.186.254
[4].DNS or WINS IP:   172.016.176.188
[5].BOOTP/DHCP Client: Enable
[6].HTTP Server:      Enable
[7].Telnet Server:    Enable
[8].FTP Server:        Enable
[9].HTTP Server Port: 80
[a].Telnet Server Port: 23
[b].SNMP Get/Set Port: 161
[c].SNMP Trap Port:   162
[d].Host Name(NetBIOS): IP10
[e].System Contactor: Jesse
[f].System Location:  Engineering
[g].Status Stable:    3
[0].Back To Previous Menu

Please Enter Your Choice => g
Status Stable => 10
```

8. 輸入 0 回到上一頁.



```
Telnet ip10

+-----+
! UPS Web Card Main Menu !
+-----+
UPS Web Version 1.14h
[1].User Manager
[2].System Configuration
[3].SNMP Access Control
[4].SNMP Trap
[5].Time Server
[6].Mail Server
[7].Wake On LAN
[8].Upgrade Firmware
[9].Soft Restart
[a].Reset All To Default
[z].Exit Without Save
[0].Save And Exit

Please Enter Your Choice => 0
```

9. 再輸入 0 儲存與離開.